

# 31. La Montée à l'alpage<sup>\*)</sup>

(La Poya)

J. BOVET

*Pas trop vite*  
*mf*

1. Yu fé bio pè lè moun - ta - gne lè don-
2. E ché zo chonein cam - pa - gne È za
3. È lu pâ sho da tro via - zo Vouaya
4. Kan fé bio n'a ouic la tu - ba, ouna

1. neu - te lè chon lé, yes ein flôche ein la cam-
2. di lo bon ma - tin, yu van chouc pè la moun-
3. jyè ve aoué l'ouu - gjè, po por - ta ba lo fro -
4. co - cha après du na, au nét un zie a la

1. pa - gne vu - ron - deulles lè chon lé you-ou
2. ta - gne Tsi-coun - mei - ne choun nou - rin you-ou
3. ma - zo Lu tsu jè rein lo cher ré you-ou
4. mour ra a chet ta pré d'oun bon foi you-ou

*mf* *rit.* *Presto*

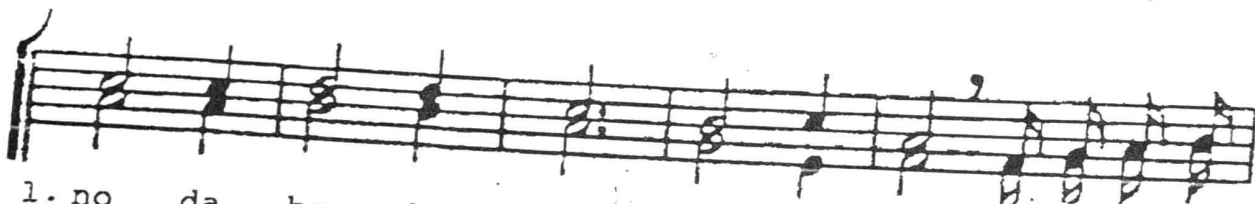
1. hé! vu - ron - deulles lè chon lé Prè pa
2. hé! tsi - coun mei - ne choun nou - rin Pè ché
3. hé! Lu tsu jè rein lo cher ré Pè ché
4. hé! a chet ta pré d'oun bon foi Pè ché



1. ra beu lè cho -nailles po met -tré vou srè j'ar
2. dè vau lè cho -nailles kè bras-son vou srè j'ar
3. dè vau lè cho -nailles kè bras-son vou srè j'ar
4. dè vau lè cho -nailles kè bras-son vou srè j'ar



1. mailles, è cho -gnè bien lè cho nailleu pashô dè tchè
2. mailles, kan lè jé mè touche mèshyà pashô dè tchè
3. mailles, kan lè j' **an** mè naille por âria pashô dè tchè
4. mailles, kan chein venouc lè j'ajyethrà pashô dè tchè



1. no da bo da bo faut po yè. Pashô dè tchè
2. no n'ein za n'ein za n'ein po ya. Pashô dè tchè
3. no n'ein za n'ein za n'ein po ya. Pashô dè tchè
4. no n'ein za n'ein za n'ein po ya. Pashô dè tchè



1. nô da bo da bo faut po - yè
2. nô n'ein za n'ein za n'ein po - ya
3. nô n'ein za n'ein za n'ein po - ya
4. nô n'ein za n'ein za n'ein po - ya